

「あなたの個性を活かし
仲間と共に働くよろこびを」

Company
Profile

スマイルライフ株式会社

就労継続支援B型事業所

☐☐☐ ☐☐☐ ごあいさつ

私たちは、『仕事を通じて全ての人々が自立し、尊重しあいながら共存できる社会の実現』を事業理念に掲げ、皆様が幸せな社会生活を送れるよう支えさせていただきます。

最終目標として弊社での雇用契約を目指しております。 代表取締役 中尾 慎二

**私たちスマイルライフ株式会社 就労継続支援B型事業所が
あなたの働きたい気持ちをサポートします！**

・いろいろな仕事があります。

趣味や特技を生かしたお仕事、パソコンを使ったお仕事、体を動かすお仕事、
こつこつと簡単作業のお仕事など、自分に合ったお仕事を選ぶ事が出来ます。

・無理なくマイペースでお仕事出来ます。

就労時間は月曜日から金曜日の9:00～17:00、週1日1時間からご利用可能です。
※上記のお時間以外でも別途ご相談を承ります。

・各種イベントも開催中

誕生会、バーベキュー大会など、一定の割合でレクレーションデーを開催しています。

スマイルライフ公式Youtubeサイト

<https://www.youtube.com/channel/UC109qABMkgWiVw-Q3TAhOqw>

YoutubeQRコード



LINEスタンプ販売サイト

<https://store.line.me/stickershop/author/1642092>

LINEスタンプコード



■ 就労契約までの流れ

問い合わせ	電話・メールによるお問い合わせ その他
見学・体験	事業所の案内・体験実習 その他
相談	職員との面談（ご家族を含めた面談も可）
認定調査	住居区の役所に相談
就労契約	受給者証の内容に問題が無ければ就労契約になります ※契約とは…縛り付けるものではありません

ご不明な点がございましたら
どんな事でもお気軽にお問合せ下さい。

フリーダイヤル 0800-600-9361

TEL 046-240-1644

FAX 046-240-1645

Eメール info@s-m-l.co.jp

■ 一日の流れ

9:00~9:55	朝礼・①作業
10:00~10:55	②作業
11:00~11:55	③作業
12:00~12:55	昼食
13:00~13:55	④作業
14:00~14:55	⑤作業
15:00~15:55	⑥作業
16:00~16:55	⑦作業

● 作業時間は選択制

※週1日1時間から利用可能

● 施設外就労時の移動は車移動

● 車通勤可

● 送迎有（要相談）

● 有料食事提供有り（仕出し弁当）

● 作業服の貸し出し有り

● 就労時の道具の貸し出し有り

就労時間は月曜日から金曜日、9:00から17:00までの間で、1時間単位でご利用時間を自由に選んで頂けます。また、その他の時間の就労についても対応を検討致しますので、まずはお気軽にご相談ください。

当事業所の特徴

利用者の特技や才能を見出し、やりがいを感じられるような就労環境づくり

特技を生かしたお仕事・ラインスタンプ用イラスト作成を中心にハンドメイドショップへの出品作品作成なども行っています。

パソコンを使ったお仕事・ラインスタンプの登録や社内外向けの出版物編集、事業所告知用の動画作成などを行っています。

軽作業のお仕事・シュレッター作業、チラシ折り、郵便物の封筒入れなど、コツコツ軽作業のお仕事も用意しています。

体を使ったお仕事・ポスティング作業やリフォームのお手伝い、小規模の畑仕事などがあります。

施設内風景



作業場

・作業場風景



・作業風景（パソコンやタブレットPCを多数揃えています）

● **工賃 300円からスタート。状況に応じて賃金アップも可能**

事業内容

※**どんなお仕事も経験者が親切、丁寧に指導致します。**

・施設内就労（特技等をいかしたお仕事）

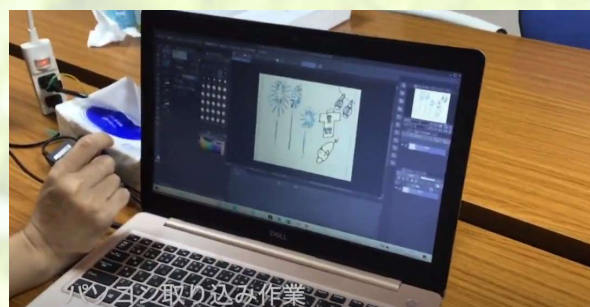


ラインスタンプ下書き作業

・ラインスタンプ作成（手書きによる下書き）

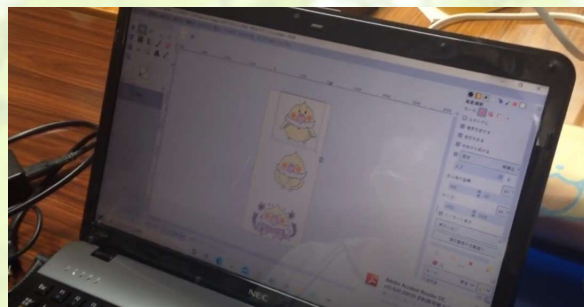


ラインスタンプ下書き作業

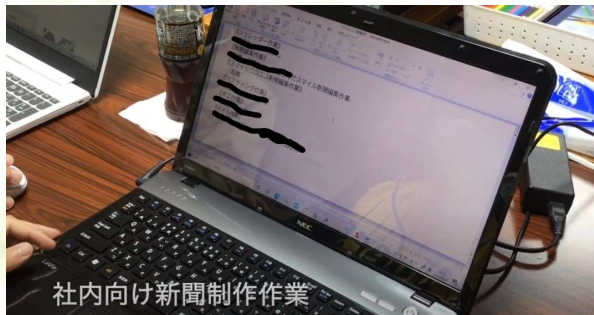


パソコン取り込み作業

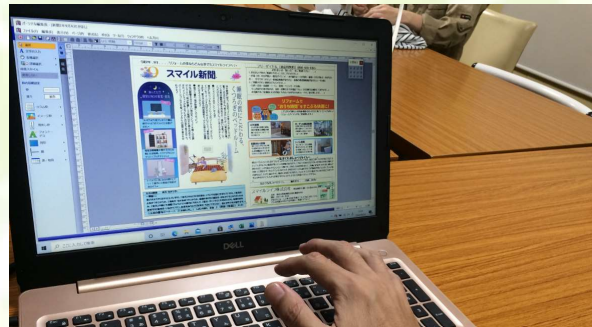
・ラインスタンプ作成（パソコンによる着色や申請作業）



・施設内就労（パソコンを使ったお仕事）



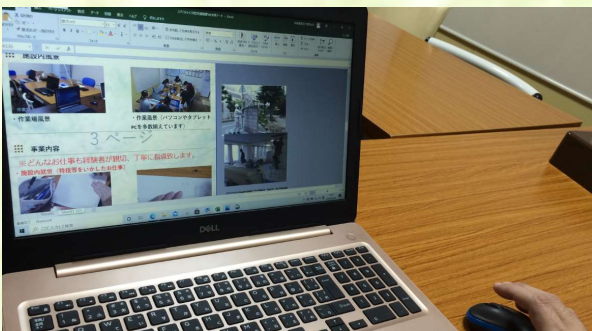
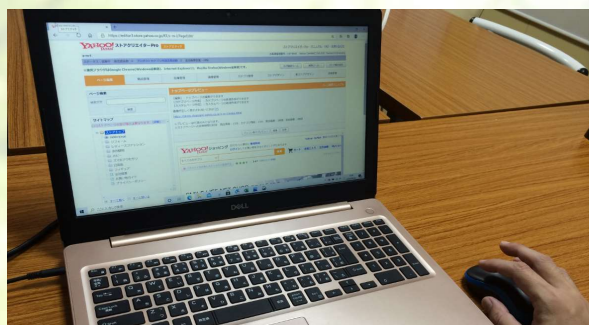
社内向け新聞制作作業



・社内外向け出版物作成



・事務所告知用動画作成



・ネットショップ管理

・事業所ホームページ編集

・施設内就労（軽作業）



シュレッダー作業



・シュレッダー作業

・チラシ折り、郵便物封入作業

・施設外就労



・ポスティング作業



・リフォームの簡単なお手伝い作業

🎪 様々なレクリエーションデーを開催

- ・誕生日や記念日のお祝い等、定期的にレクリエーションを開催（月に一度程度）



・施設敷地内（屋外）での夏祭り風景



・施設敷地内（屋内）でのお誕生会風景

🎪 昼食は仕出し弁当をご用意



- ・ご希望の方には栄養バランスを考慮した日替わり弁当をご用意致します。

楽しく働ける環境をご用意しております。
お気軽にお問合せ下さい。

フリーダイヤル 0800-600-936
TEL 046-240-1644
FAX 046-240-1645
Eメール info@s-m-l.co.jp



スマイルライフ株式会社

就労継続支援B型事業所

■ 介護職員等特定処遇改善加算についての情報公開

こちらのページでは、スマイルライフ株式会社の、福祉・介護職員の特定介護職員の処遇改善の取得状況の公開と、職場環境改善の取り組みについてご紹介しています。

■ 処遇改善加算・特定処遇改善加算に対する当施設の取り組み

◆ 取 得 状 況

スマイルライフ株式会社では福祉・介護職員処遇改善加算 I を取得しています。

また2021年4月より福祉・介護職員等特定処遇改善加算も取得しています。

◆ 資 質 の 向 上

受講料や研修費等の補助を行う事により、職員が研修や講習を受けやすい環境を整え、職員の質の向上に取り組んでいる。

◆ キャリアパス制度

経験・資格取得やスキルアップが、給与や待遇に適切に反映されるようにすることで、職員の定着とモチベーションの向上に取り組んでいる。

◆ 職場環境・処遇の改善

■ 職員のスキルに応じた賃金体系の策定

A： 経験・技能のある介護職員

B： その他の介護職員

C： その他の職種

特定処遇改善加算の定めるルールに基づき、各グループごとの分配率を決定し、個人ごとに特定処遇改善加算金額を決定しています。

- 他産業からの転職者、主婦層、中高齢者等、経験者・有資格者にこだわらない幅広い採用への取り組み。

- 職員の事情等の状況に応じた勤務シフトや有休休暇が取得しやすい環境の整備。

- 職員の希望に即した非正規職員か正規職員への転換の制度等の整備。

- 業務や福利厚生制度、メンタルヘルス等の職員相談窓口の設置等相談体制の充実。

- 業務手順書の作成や記録・報告様式の工夫等による情報共有や作業負担の軽減

- タブレット端末やICT活用の導入による業務の量の縮減

- 5S活動（業務管理の手法の1つ。整理・整頓・清掃・清潔・躰の頭文字をとったもの）等の実践による職場環境の整備

- ミーティング等による職場内コミュニケーションの円滑化による個々の福祉職員の気づきを踏まえた勤務環境やケア内容の改善

- 支援の好事例や、利用者やその家族からの謝意等の情報を共有する機会の提供